



ประกาศเทศบาลตำบลโนนดินแดง  
เรื่อง ปรับปรุงแผนอัตรากำลัง ๓ ปี  
ประจำปีงบประมาณ พ.ศ. ๒๕๖๔ - ๒๕๖๖ ครั้งที่ ๓

.....

อาศัยอำนาจตามความในมาตรา ๑๕ ประกอบมาตรา ๒๓ แห่งพระราชบัญญัติระเบียบบริหารงานบุคคลส่วนท้องถิ่น พ.ศ. ๒๕๔๒ ประกอบกับคณะกรรมการพนักงานเทศบาลจังหวัดบุรีรัมย์ ในการประชุมครั้งที่ ๑๒/๒๕๖๔ เมื่อวันที่ ๒๐ ธันวาคม ๒๕๖๔ มีมติเห็นชอบในการปรับปรุงแผนอัตรากำลัง ๓ ปี (รอบปีงบประมาณ ๒๕๖๔ - ๒๕๖๖) จึงประกาศปรับปรุงแผนอัตรากำลัง ๓ ปี ประจำปีงบประมาณ พ.ศ. ๒๕๖๔ - ๒๕๖๖ ครั้งที่ ๓ ทั้งนี้ ให้มีผลใช้บังคับตั้งแต่วันที่ได้ประกาศเป็นต้นไป

จึงประกาศให้ทราบโดยทั่วกัน

ประกาศ ณ วันที่ ๒๔ ธันวาคม พ.ศ. ๒๕๖๔

(นายสมชัย กอชัยศิริกุล)  
นายกเทศมนตรีตำบลโนนดินแดง

กรอบอัตรากำลัง ๓ ปี ประจำปีงบประมาณ พ.ศ. ๒๕๖๔ - ๒๕๖๖

แนบท้ายประกาศ ทต.โนนดินแดง เรื่อง ปรับปรุงแผนอัตรากำลัง ๓ ปี (๒๕๖๔-๒๕๖๖) ครั้งที่ ๓ ลงวันที่ ๒๔ ธันวาคม ๒๕๖๔

ส่วนราชการ	กรอบอัตรากำลัง	กรอบอัตราตำแหน่งที่คาดว่าจะต้องใช้ในช่วงระยะเวลา ๓ ปีข้างหน้า			อัตรากำลังคนเพิ่ม/ลด			หมายเหตุ
		เดิม	๒๕๖๔	๒๕๖๕	๒๕๖๖	๒๕๖๔	๒๕๖๕	
ปลัดเทศบาล (นักบริหารงานท้องถิ่น ระดับกลาง)	๑	๑	๑	๑	-	-	-	
รองปลัดเทศบาล (นักบริหารงานท้องถิ่น ระดับกลาง)	๑	๑	๑	๑	-	-	-	
รองปลัดเทศบาล (นักบริหารงานท้องถิ่น ระดับต้น)	๑	๑	๑	๑	-	-	-	
<b>สำนักงานปลัดเทศบาล (๐๑)</b>								
หัวหน้าสำนักงานปลัดเทศบาล (นักบริหารงานทั่วไป ระดับต้น)	๑	๑	๑	๑	-	-	-	
<b>ฝ่ายอำนวยการ</b>								
หัวหน้าฝ่ายอำนวยการ (นักบริหารงานทั่วไป ระดับต้น)	๑	๑	๑	๑	-	-	-	
นักจัดการงานทั่วไปปฏิบัติการ/ชำนาญการ	๑	๑	๑	๑	-	-	-	
นักทรัพยากรบุคคลปฏิบัติการ/ชำนาญการ	๑	๑	๑	๑	-	-	-	
นิติกรปฏิบัติการ/ชำนาญการ	-	๑	๑	๑	+๑	ตัดโอนมาจากกองยุทธศาสตร์และงบประมาณ		
นักจัดการงานทะเบียนและบัตรปฏิบัติการ/ชำนาญการ	๑	๑	๑	๑	-	-	-	
เจ้าพนักงานธุรการปฏิบัติงาน/ชำนาญงาน	๑	๑	๑	๑	-	-	-	
เจ้าพนักงานธุรการปฏิบัติงาน/ชำนาญงาน	๑	๑	๑	๑	-	-	-	
- พนักงานจ้างตามภารกิจ (ผู้มีคุณวุฒิ)								
ผู้ช่วยเจ้าพนักงานธุรการ	๑	๑	๑	๑	-	-	-	
ผู้ช่วยเจ้าพนักงานธุรการ	๑	๑	๑	๑	-	-	-	
- พนักงานจ้างตามภารกิจ (ผู้มีทักษะ)								
พนักงานขับรถยนต์	๑	๑	๑	๑	-	-	-	
- พนักงานจ้างทั่วไป								
พนักงานขับรถยนต์	๑	๑	๑	๑	-	-	-	
พนักงานขับรถยนต์	-	๑	๑	๑	+๑	-	-	กำหนดเพิ่ม
นักการ	๑	๑	๑	๑	-	-	-	
<b>ฝ่ายป้องกันและบรรเทาสาธารณภัย</b>								
หัวหน้าฝ่ายป้องกันและบรรเทาสาธารณภัย (นักบริหารงานทั่วไป ระดับต้น)	๑	๑	๑	๑	-	-	-	
เจ้าพนักงานป้องกันและบรรเทาสาธารณภัยปฏิบัติงาน/ ชำนาญงาน	๑	๑	๑	๑	-	-	-	

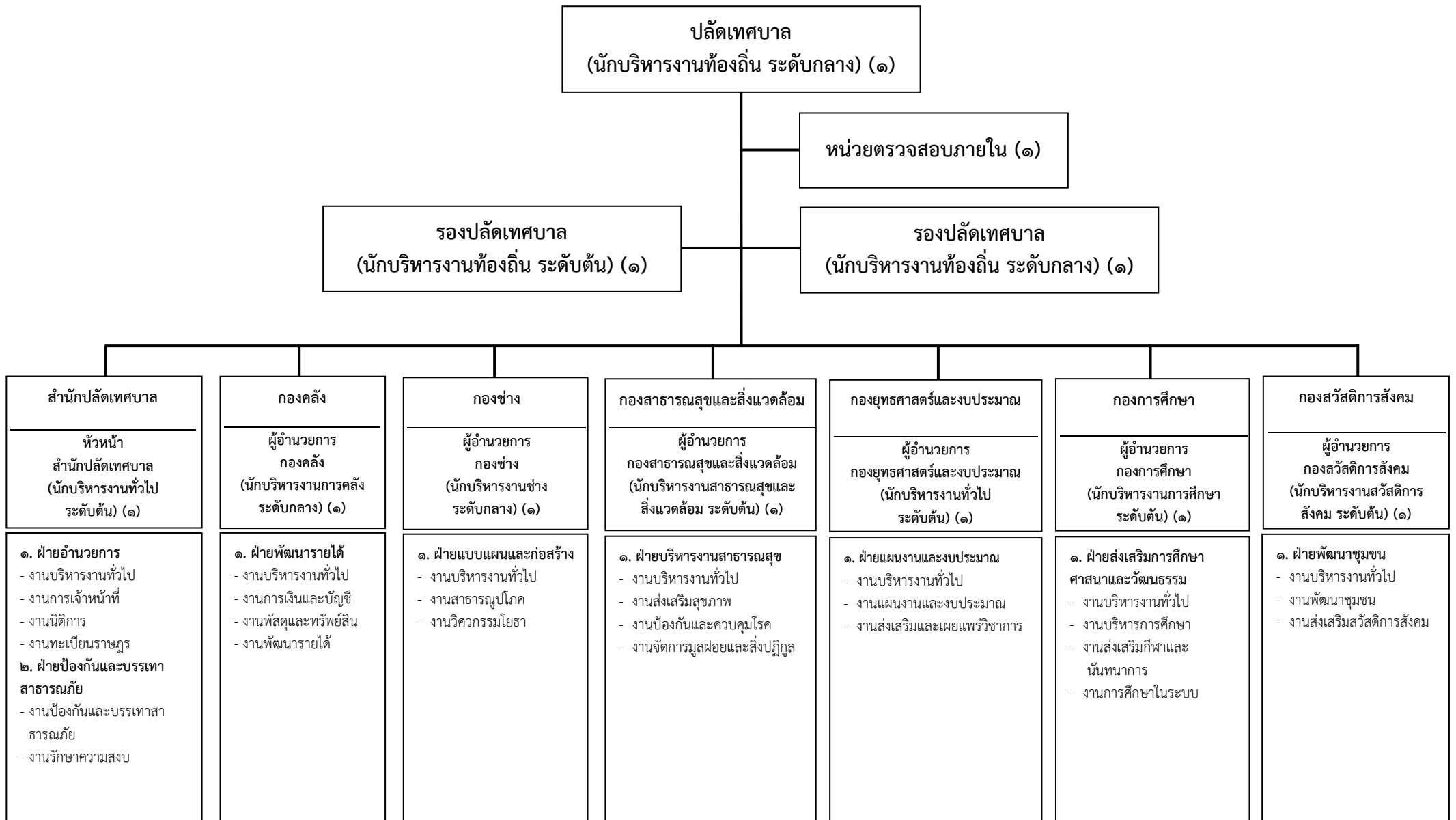
ส่วนราชการ	กรอบ อัตรา กำลัง เดิม	กรอบอัตราตำแหน่ง ที่คาดว่าจะต้องใช้ในช่วง ระยะเวลา ๓ ปีข้างหน้า			อัตรากำลังคน เพิ่ม/ลด			หมายเหตุ
		๒๕๖๔	๒๕๖๕	๒๕๖๖	๒๕๖๔	๒๕๖๕	๒๕๖๖	
- ลูกจ้างประจำ								
พนักงานขับเครื่องจักรกลขนาดเบา (รถดับเพลิง)	๒	๒	๒	๒	-	-	-	ยุบเมื่อว่าง
- พนักงานจ้างตามภารกิจ (ผู้มีทักษะ)								
พนักงานดับเพลิง	๑	๑	๑	๑	-	-	-	
- พนักงานจ้างทั่วไป								
พนักงานดับเพลิง	๕	๕	๕	๕	-	-	-	
พนักงานขับเครื่องจักรกลขนาดเบา (รถบรรทุกน้ำ)	๑	๑	๑	๑	-	-	-	
พนักงานเทคนิค	๒	๒	๒	๒	-	-	-	
คนงาน	๑	๑	๑	๑	-	-	-	
<b>กองคลัง (๐๔)</b>								
ผู้อำนวยการกองคลัง (นักบริหารงานการคลัง ระดับกลาง)	๑	๑	๑	๑	-	-	-	
<b>ฝ่ายพัฒนารายได้</b>								
หัวหน้าฝ่ายพัฒนารายได้ (นักบริหารงานการคลัง ระดับต้น)	๑	๑	๑	๑	-	-	-	
นักวิชาการพัสดุปฏิบัติการ/ชำนาญการ	๑	๑	๑	๑	-	-	-	
เจ้าพนักงานธุรการปฏิบัติงาน/ชำนาญงาน	๑	๑	๑	๑	-	-	-	
เจ้าพนักงานการเงินและบัญชีปฏิบัติงาน/ชำนาญงาน	๑	๑	๑	๑	-	-	-	
- พนักงานจ้างตามภารกิจ (ผู้มีคุณสมบัติ)								
ผู้ช่วยนักวิชาการการเงินและบัญชี	-	๑	๑	๑	+๑	-	-	กำหนดเพิ่ม
ผู้ช่วยเจ้าพนักงานจัดเก็บรายได้	๑	๑	๑	๑	-	-	-	
ผู้ช่วยเจ้าพนักงานการเงินและบัญชี	๑	๑	๑	๑	-	-	-	
ผู้ช่วยเจ้าพนักงานพัสดุ	๑	๑	๑	๑	-	-	-	
<b>กองช่าง (๐๕)</b>								
ผู้อำนวยการกองช่าง (นักบริหารงานช่าง ระดับกลาง)	๑	๑	๑	๑	-	-	-	
<b>ฝ่ายแบบแผนและก่อสร้าง</b>								
หัวหน้าฝ่ายแบบแผนและก่อสร้าง (นักบริหารงานช่าง ระดับต้น)	๑	๑	๑	๑	-	-	-	
วิศวกรโยธาปฏิบัติการ/ชำนาญการ	๑	๑	๑	๑	-	-	-	
เจ้าพนักงานธุรการปฏิบัติงาน/ชำนาญงาน	๑	๑	๑	๑	-	-	-	
นายช่างเขียนแบบปฏิบัติงาน/ชำนาญงาน	๑	๑	๑	๑	-	-	-	
นายช่างโยธาปฏิบัติงาน/ชำนาญงาน	๒	๒	๒	๒	-	-	-	
นายช่างสำรวจปฏิบัติงาน/ชำนาญงาน	๑	๑	๑	๑	-	-	-	

ส่วนราชการ	กรอบ อัตรา กำลัง เดิม	กรอบอัตราตำแหน่ง ที่คาดว่าจะต้องใช้ในช่วง ระยะเวลา ๓ ปีข้างหน้า			อัตรากำลังคน เพิ่ม/ลด			หมายเหตุ
		๒๕๖๔	๒๕๖๕	๒๕๖๖	๒๕๖๔	๒๕๖๕	๒๕๖๖	
- ลูกจ้างประจำ								
นักจัดการงานทั่วไป	๑	๑	๑	๑	-	-	-	ยุบเมื่อว่าง
- พนักงานจ้างทั่วไป								
ผู้ช่วยช่างทุกประเภท	๓	๒	๒	๒	-๑	-	-	ยุบเล็ก ๑ อัตรา
คนงาน	๒	๒	๒	๒	-	-	-	
<b>กองสาธารณสุขและสิ่งแวดล้อม (๐๖)</b>								
ผู้อำนวยการกองสาธารณสุขและสิ่งแวดล้อม (นักบริหารงานสาธารณสุขและสิ่งแวดล้อม ระดับต้น)	๑	๑	๑	๑	-	-	-	
<b>ฝ่ายบริหารงานสาธารณสุข</b>								
หัวหน้าฝ่ายบริหารงานสาธารณสุข (นักบริหารงานสาธารณสุขและสิ่งแวดล้อม ระดับต้น)	๑	๑	๑	๑	-	-	-	
นักวิชาการสาธารณสุขปฏิบัติการ/ชำนาญการ	๑	๑	๑	๑	-	-	-	
นักวิชาการสุขาภิบาลปฏิบัติการ/ชำนาญการ	๑	๑	๑	๑	-	-	-	
เจ้าพนักงานธุรการปฏิบัติงาน/ชำนาญงาน	๑	๑	๑	๑	-	-	-	
- ลูกจ้างประจำ								
พนักงานขับเครื่องจักรกลขนาดเบา (รถบรรทุกขยะ)	๑	๑	๑	๑	-	-	-	ยุบเมื่อว่าง
- พนักงานจ้างตามภารกิจ (ผู้มีคุณวุฒิ)								
ผู้ช่วยเจ้าพนักงานสุขาภิบาล	๑	๑	๑	๑	-	-	-	
- พนักงานจ้างตามภารกิจ (ผู้มีทักษะ)								
คนงานประจำรถขยะ	๓	๒	๒	๒	-๑	-	-	ยุบเล็ก ๑ อัตรา
- พนักงานจ้างทั่วไป								
คนงานประจำรถขยะ	๖	๖	๖	๖	-	-	-	
คนงานประจำรถโรงฆ่าสัตว์	๑	๑	๑	๑	-	-	-	
คนงาน	๒	๒	๒	๒	-	-	-	
<b>กองยุทธศาสตร์และงบประมาณ (๐๗)</b>								
ผู้อำนวยการกองยุทธศาสตร์และงบประมาณ (นักบริหารงานทั่วไป ระดับต้น)	๑	๑	๑	๑	-	-	-	
<b>ฝ่ายแผนงานและงบประมาณ</b>								
หัวหน้าฝ่ายแผนงานและงบประมาณ (นักบริหารงานทั่วไป ระดับต้น)	๑	๑	๑	๑	-	-	-	
นักวิเคราะห์นโยบายและแผนปฏิบัติการ/ชำนาญการ	๑	๑	๑	๑	-	-	-	
นิติกรปฏิบัติการ/ชำนาญการ	๑	-	-	-	-๑	ตัดโอนไปสังกัดสำนักปลัดเทศบาล		
เจ้าพนักงานธุรการปฏิบัติงาน/ชำนาญงาน	๑	๑	๑	๑	-	-	-	
เจ้าพนักงานประชาสัมพันธ์ปฏิบัติงาน/ชำนาญงาน	๑	๑	๑	๑	-	-	-	

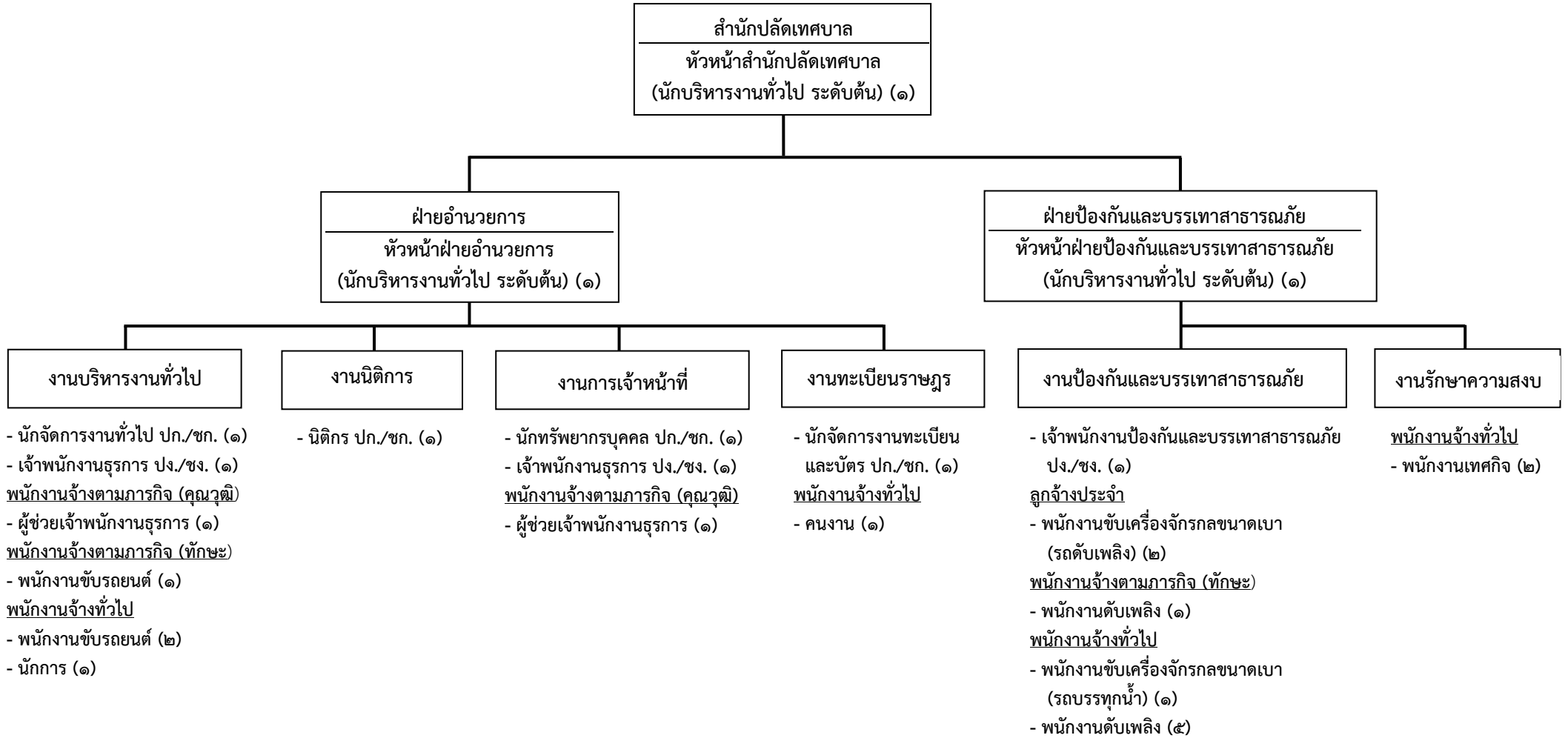
ส่วนราชการ	กรอบ อัตรา กำลัง	กรอบอัตราตำแหน่ง ที่คาดว่าจะต้องใช้ในช่วง ระยะเวลา ๓ ปีข้างหน้า			อัตรากำลังคน เพิ่ม/ลด			หมายเหตุ	
		เดิม	๒๕๖๔	๒๕๖๕	๒๕๖๖	๒๕๖๔	๒๕๖๕		๒๕๖๖
<b>- พนักงานจ้างตามภารกิจ (ผู้มีคุณวุฒิ)</b>									
ผู้ช่วยนักวิเคราะห์นโยบายและแผน	๑	๑	๑	๑	-	-	-		
<b>- พนักงานจ้างทั่วไป</b>									
คนงาน	๒	๒	๒	๒	-	-	-		
<b>กองการศึกษา (๐๘)</b>									
ผู้อำนวยการกองการศึกษา (นักบริหารงานการศึกษา ระดับต้น)	๑	๑	๑	๑	-	-	-		
<b>ฝ่ายส่งเสริมการศึกษา ศาสนาและวัฒนธรรม</b>									
หัวหน้าฝ่ายส่งเสริมการศึกษา ศาสนาและวัฒนธรรม (นักบริหารงานการศึกษา ระดับต้น)	๑	๑	๑	๑	-	-	-		
นักทรัพยากรบุคคลปฏิบัติการ/ชำนาญการ	๑	๑	๑	๑	-	-	-		
นักวิชาการศึกษาปฏิบัติการ/ชำนาญการ	๑	๑	๑	๑	-	-	-		
นักสันทนการปฏิบัติการ/ชำนาญการ	๑	๑	๑	๑	-	-	-		
เจ้าพนักงานธุรการปฏิบัติงาน/ชำนาญงาน	๑	๑	๑	๑	-	-	-		
<b>- พนักงานจ้างตามภารกิจ (ผู้มีคุณวุฒิ)</b>									
ผู้ช่วยนักสันทนการ	๑	๑	๑	๑	-	-	-		
<b>- พนักงานจ้างทั่วไป</b>									
คนงาน	๒	๒	๒	๒	-	-	-		
<b>โรงเรียนเทศบาลตำบลโนนดินแดง</b>									
ผู้อำนวยการสถานศึกษา	๑	๑	๑	๑	-	-	-		
รองผู้อำนวยการสถานศึกษา	๑	๑	๑	๑	-	-	-		
รองผู้อำนวยการสถานศึกษา	-	๑	๑	๑	+๑	-	-	กำหนดเพิ่ม รองรับการจัดสรรอัตราตำแหน่งจาก กสธ.	
ครูชำนาญการพิเศษ	๒	๒	๒	๒	-	-	-		
ครูชำนาญการ	๕	๕	๕	๕	-	-	-		
ครู	๙	๑๖	๑๖	๑๖	+๗	-	-	ปรับปรุงตำแหน่งครูผู้ช่วย เป็นตำแหน่งครู ๗ อัตรา	
ครูผู้ช่วย	๑๑	๔	๔	๔	-๗	-	-		
ครูผู้ช่วย	-	๑๐	๑๐	๑๐	+๑๐	-	-	กำหนดเพิ่ม รองรับการจัดสรรอัตราตำแหน่งจาก กสธ.	
<b>- บุคลากรสนับสนุนการสอน (พนักงานจ้างตามภารกิจ (ผู้มีคุณวุฒิ)</b>									
ผู้ช่วยเจ้าพนักงานธุรการ	๑	๑	๑	๑	-	-	-		
ผู้ช่วยเจ้าพนักงานการเงินและบัญชี	๑	๑	๑	๑	-	-	-		
ผู้ช่วยเจ้าพนักงานพัสดุ	-	๑	๑	๑	+๑	-	-	กำหนดเพิ่ม รองรับการจัดสรรอัตราตำแหน่งจาก กสธ.	

ส่วนราชการ	กรอบ อัตรา กำลัง เดิม	กรอบอัตราตำแหน่ง ที่คาดว่าจะต้องใช้ในช่วง ระยะเวลา ๓ ปีข้างหน้า			อัตรากำลังคน เพิ่ม/ลด			หมายเหตุ
		๒๕๖๔	๒๕๖๕	๒๕๖๖	๒๕๖๔	๒๕๖๕	๒๕๖๖	
- บุคลากรสนับสนุนการสอน (พนักงานจ้างทั่วไป)								
ภารโรง	๑	๑	๑	๑	-	-		
ภารโรง	-	๒	๒	๒	+๒	-		กำหนดเพิ่ม รองรับการจัดสรรอัตราตำแหน่งจาก กสธ.
<b>ศูนย์พัฒนาเด็กเล็กเทศบาลตำบลโนนดินแดง</b>								
หัวหน้าศูนย์พัฒนาเด็กเล็ก	๑	๑	๑	๑	-	-	-	
ครูชำนาญการ	๒	๒	๒	๒	-	-	-	
ครู	๒	๒	๒	๒	-	-	-	
ครูผู้ดูแลเด็ก	๕	-	-	-	-๕	-	-	ยุบเลิก
- พนักงานจ้างตามภารกิจ (ผู้มีคุณวุฒิ)								
ผู้ช่วยครูผู้ดูแลเด็ก	๒	๑	๑	๑	-๑	-	-	ยุบเลิก ๑ อัตรา
- พนักงานจ้างตามภารกิจ (ผู้มีทักษะ)								
ผู้ดูแลเด็ก (ทักษะ)	๒	๒	๒	๒	-	-	-	
<b>กองสวัสดิการสังคม (๑๑)</b>								
ผู้อำนวยการกองสวัสดิการสังคม (นักบริหารงานสวัสดิการสังคม ระดับต้น)	๑	๑	๑	๑	-	-	-	
<b>ฝ่ายพัฒนาชุมชน</b>								
หัวหน้าฝ่ายพัฒนาชุมชน (นักบริหารงานสวัสดิการสังคม ระดับต้น)	๑	๑	๑	๑	-	-	-	
นักพัฒนาชุมชนปฏิบัติการ/ชำนาญการ	๒	๒	๒	๒	-	-	-	
- พนักงานจ้างตามภารกิจ (ผู้มีคุณวุฒิ)								
ผู้ช่วยเจ้าพนักงานธุรการ	๑	๑	๑	๑	-	-	-	
ผู้ช่วยเจ้าพนักงานพัฒนาชุมชน	๑	๑	๑	๑	-	-	-	
- พนักงานจ้างทั่วไป								
คนงาน	๑	๑	๑	๑	-	-	-	
<b>หน่วยตรวจสอบภายใน (๑๒)</b>								
นักวิชาการตรวจสอบภายในปฏิบัติการ/ชำนาญการ	๑	๑	๑	๑	-	-	-	
<b>รวม</b>	<b>๑๔๒</b>	<b>๑๕๐</b>	<b>๑๕๐</b>	<b>๑๕๐</b>	<b>+๒๔-๑๖</b>	<b>-</b>	<b>-</b>	

แผนภูมิโครงสร้างส่วนราชการเทศบาลตำบลโนนดินแดง  
 แบบท้ายประกาศ ทต.โนนดินแดง เรื่อง ปรับปรุงแผนอัตรากำลัง ๓ ปี (๒๕๖๔-๒๕๖๖) ครั้งที่ ๓ ลงวันที่ ๒๔ ธันวาคม ๒๕๖๔



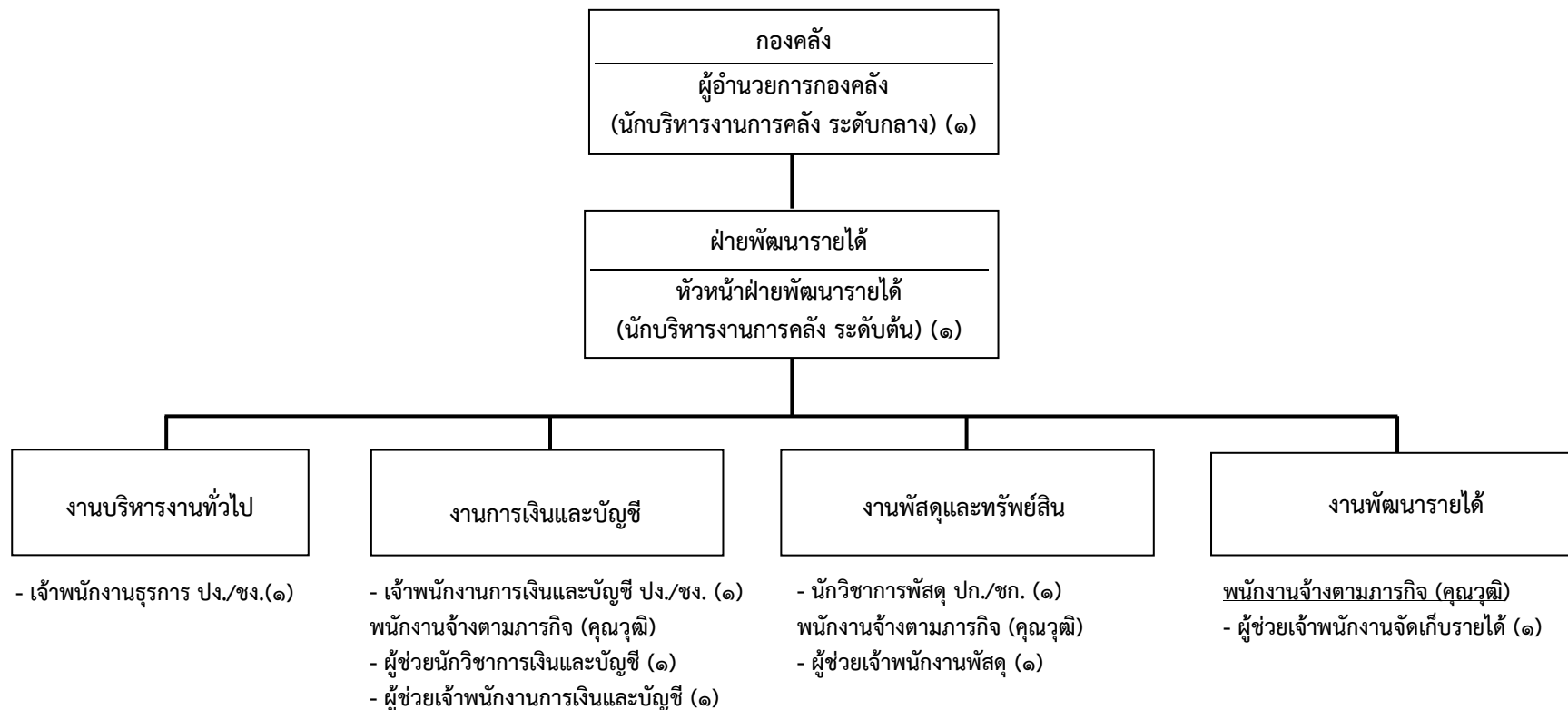
## แผนภูมิโครงสร้างสำนักปลัดเทศบาล



ประเภท	อำนวยการท้องถิ่น			วิชาการ				ทั่วไป			ลูกจ้าง		
	สูง	กลาง	ต้น	เชี่ยวชาญ	ชำนาญการพิเศษ	ชำนาญการ	ปฏิบัติการ	อาวุโส	ชำนาญงาน	ปฏิบัติงาน	ลูกจ้างประจำ	พนักงานจ้างตามภารกิจ	พนักงานจ้างทั่วไป
จำนวน	-	-	๓	-	-	-	๒	-	๒	๑	๒	๔	๑๒

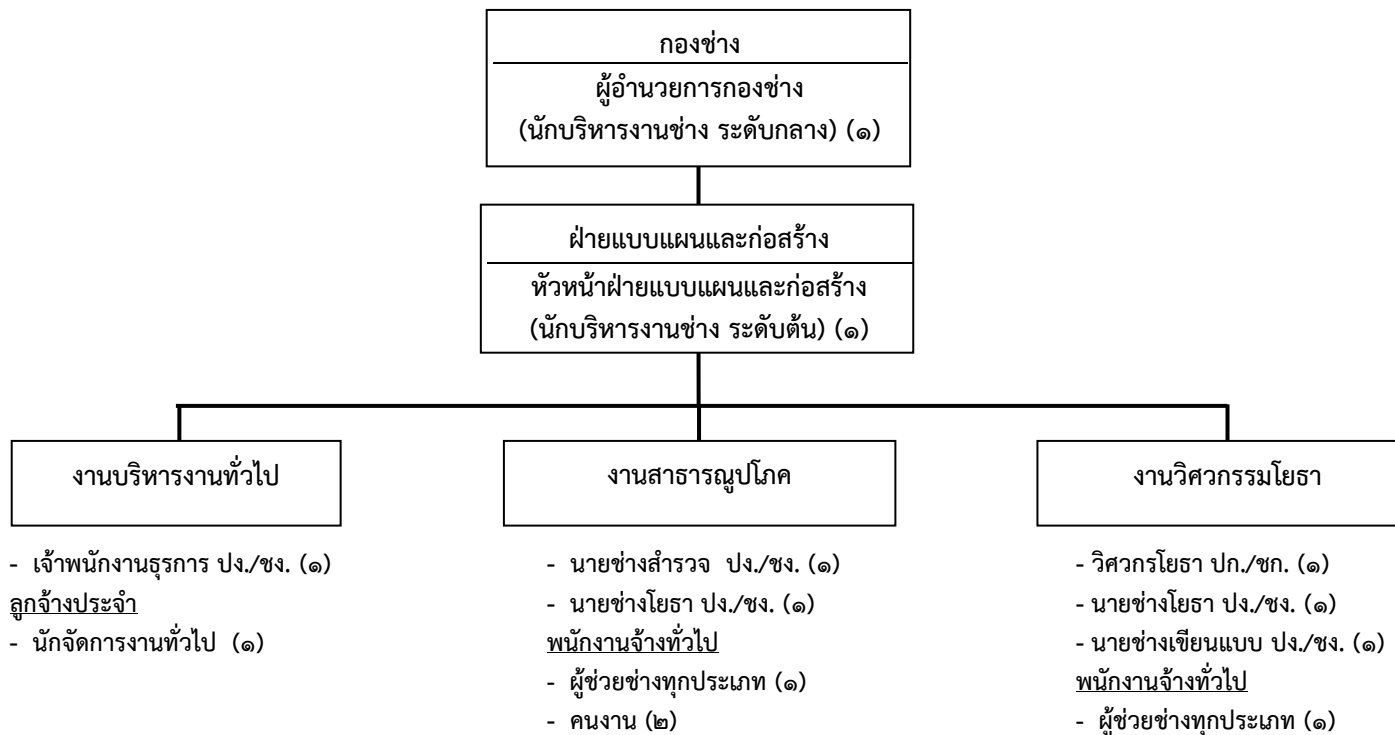


## แผนภูมิโครงสร้างองค์กร



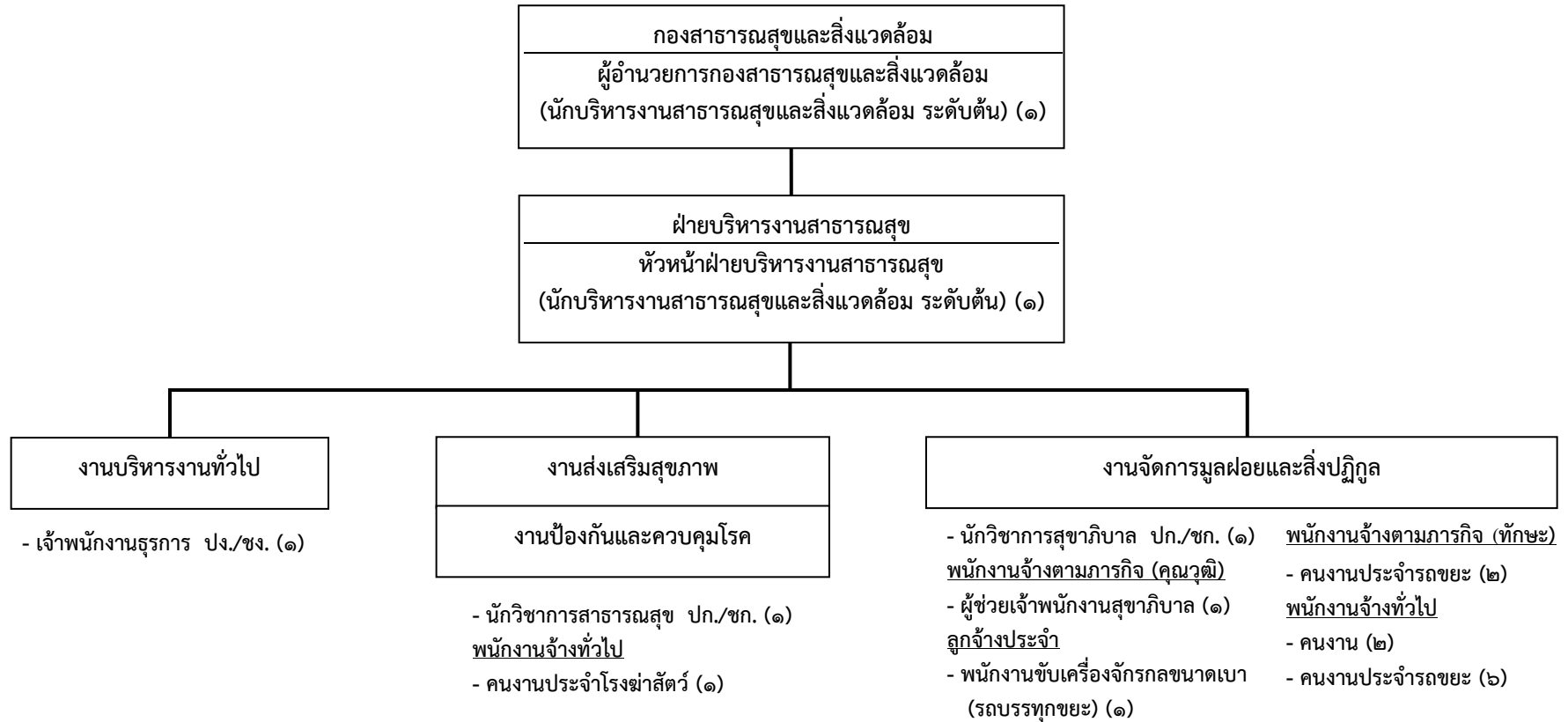
ประเภท	อำนวยการท้องถิ่น			วิชาการ				ทั่วไป			ลูกจ้าง		
	ระดับ	สูง	กลาง	ต้น	เชี่ยวชาญ	ชำนาญการพิเศษ	ชำนาญการ	ปฏิบัติการ	อาวุโส	ชำนาญงาน	ปฏิบัติงาน	ลูกจ้างประจำ	พนักงานจ้างตามภารกิจ
จำนวน	-	๑	๑	-	-	-	๑	-	๑	๑	-	๔	-

## แผนภูมิโครงสร้างกองช่าง



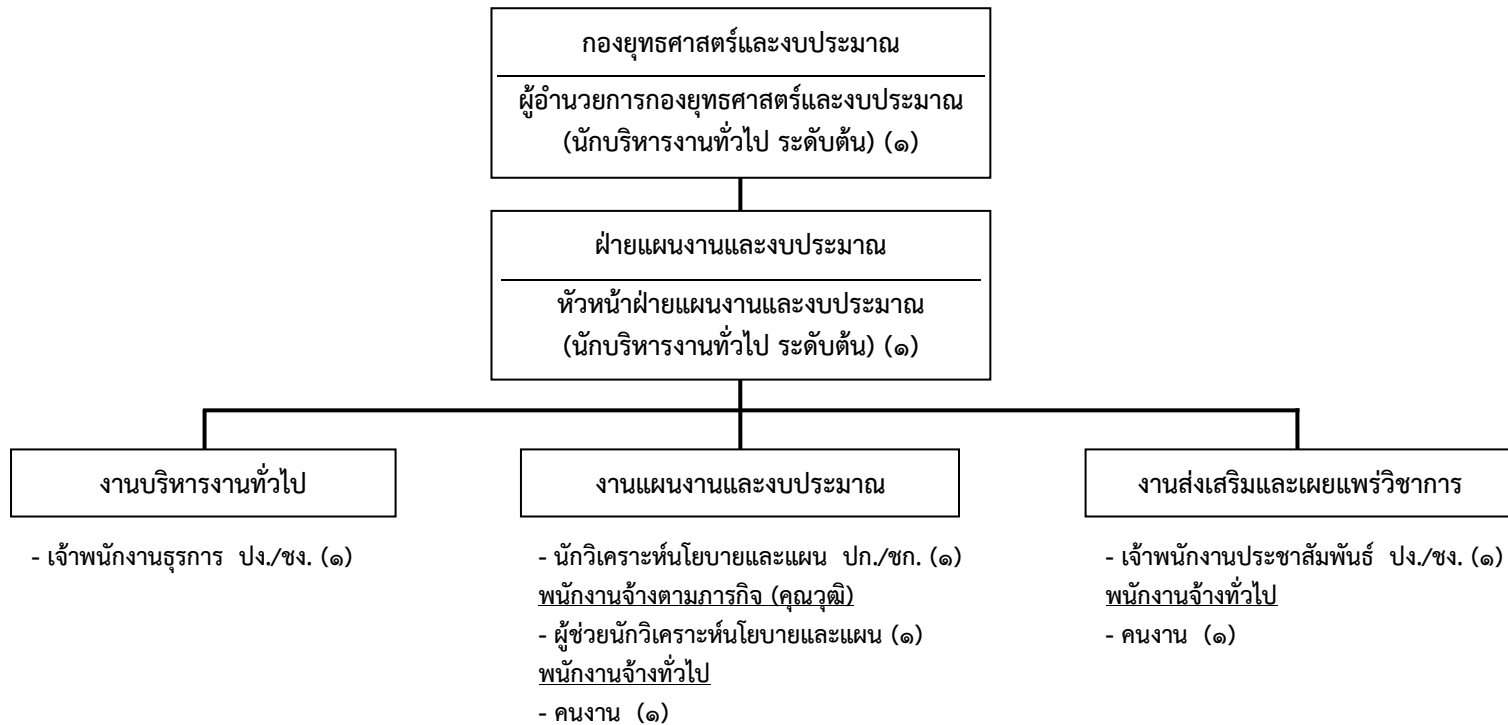
ประเภท	อำนาจการท้องถิ่น			วิชาการ				ทั่วไป			ลูกจ้าง		
	สูง	กลาง	ต้น	เชี่ยวชาญ	ชำนาญการพิเศษ	ชำนาญการ	ปฏิบัติการ	อาวุโส	ชำนาญงาน	ปฏิบัติงาน	ลูกจ้างประจำ	พนักงานจ้างตามภารกิจ	พนักงานจ้างทั่วไป
จำนวน	-	๑	๑	-	-	-	๑	-	๑	๔	๑	-	๔

## แผนภูมิโครงสร้างกองสาธารณสุขและสิ่งแวดล้อม



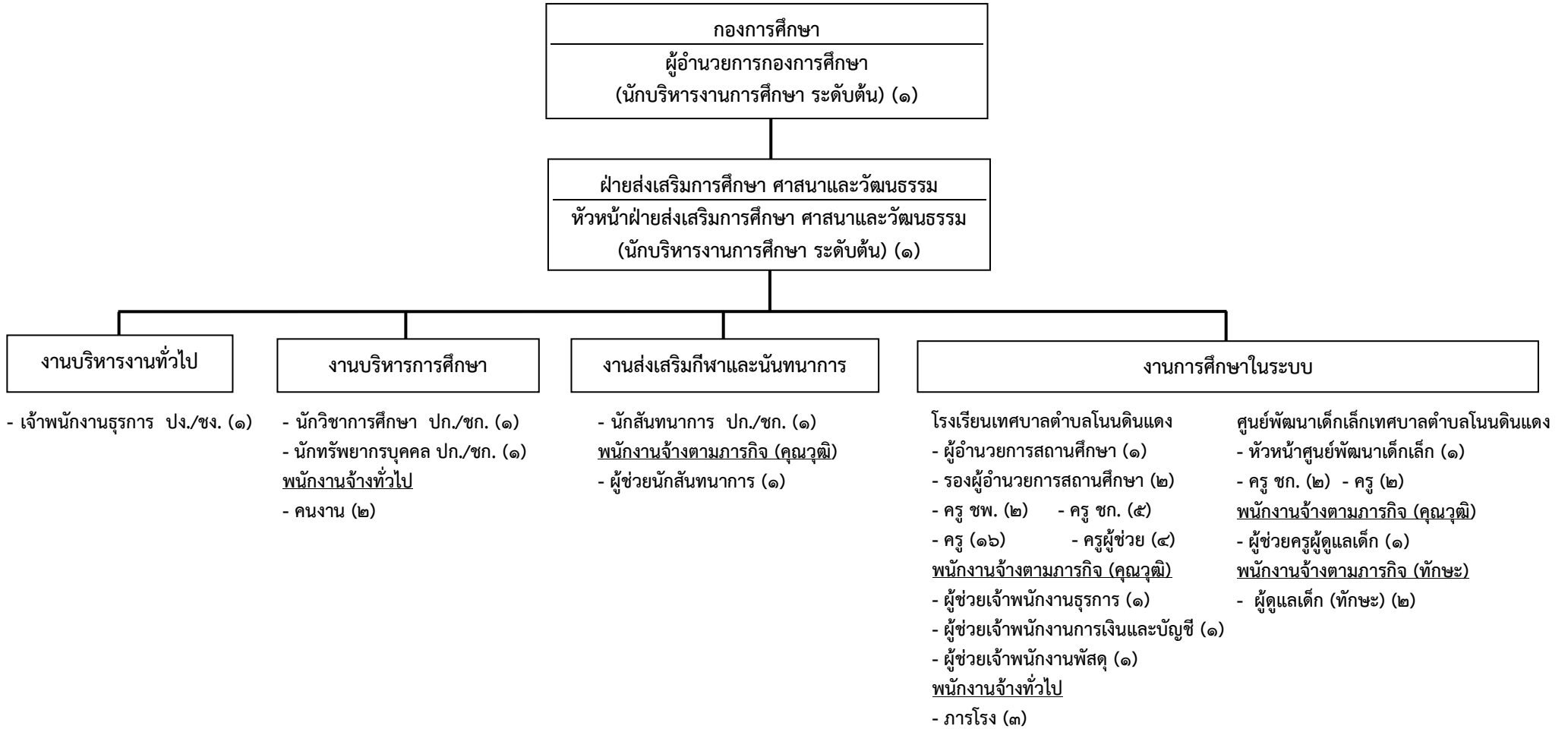
ประเภท	อำนาจการท้องถิ่น			วิชาการ				ทั่วไป			ลูกจ้าง		
	สูง	กลาง	ต้น	เชี่ยวชาญ	ชำนาญการพิเศษ	ชำนาญการ	ปฏิบัติการ	อาวุโส	ชำนาญงาน	ปฏิบัติงาน	ลูกจ้างประจำ	พนักงานจ้างตามภารกิจ	พนักงานจ้างทั่วไป
จำนวน	-	-	๒	-	-	-	๒	-	-	๑	๑	๓	๙

## แผนภูมิโครงสร้างกองยุทธศาสตร์และงบประมาณ



ประเภท	อำนาจการท้องถิ่น			วิชาการ				ทั่วไป			ลูกจ้าง		
	สูง	กลาง	ต้น	เชี่ยวชาญ	ชำนาญการพิเศษ	ชำนาญการ	ปฏิบัติการ	อาวุโส	ชำนาญงาน	ปฏิบัติงาน	ลูกจ้างประจำ	พนักงานจ้างตามภารกิจ	พนักงานจ้างทั่วไป
จำนวน	-	-	๒	-	-	๑	-	-	๑	๑	-	๑	๒

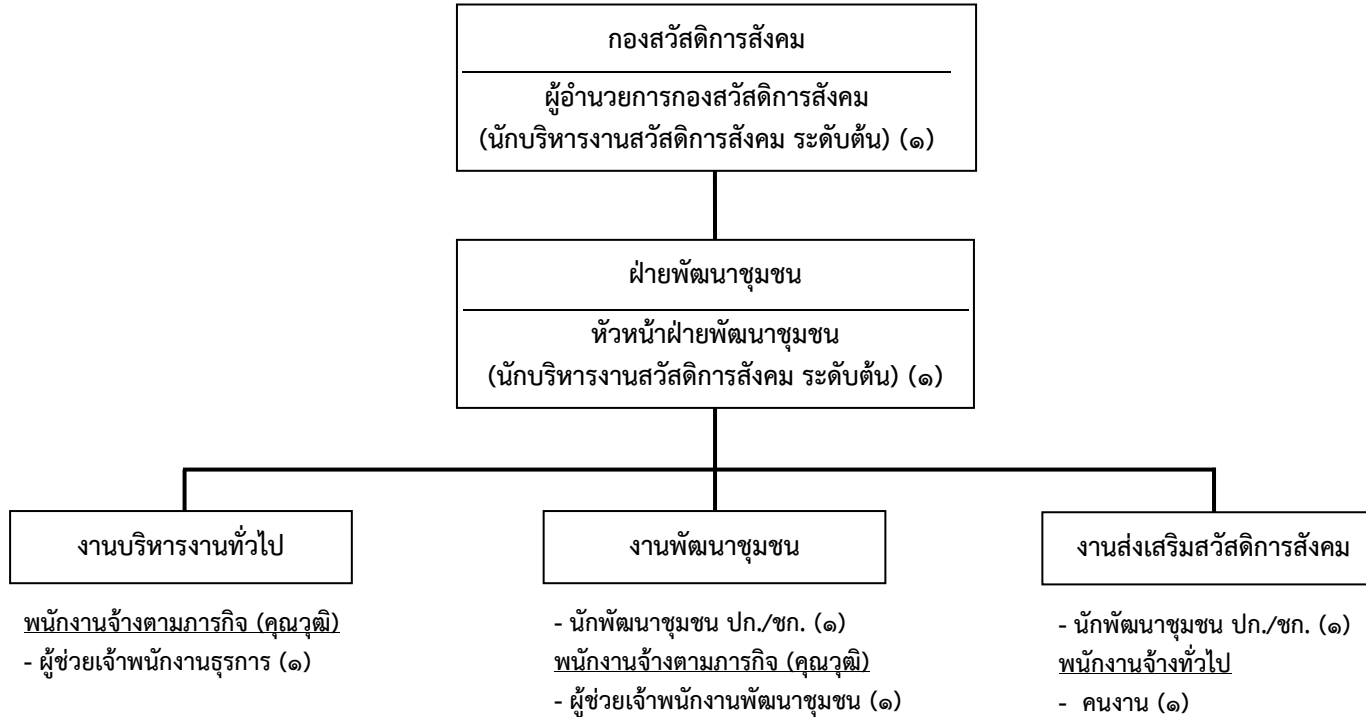
## แผนภูมิโครงสร้างกองการศึกษา



ประเภท	ผู้อำนวยการท้องถิ่น			วิชาการ			ทั่วไป			พนักงานจ้าง		
	สูง	กลาง	ต้น	เชี่ยวชาญ	ชำนาญการพิเศษ	ชำนาญการ	ปฏิบัติการ	อาวุโส	ชำนาญงาน	ปฏิบัติงาน	พนักงานจ้างตามภารกิจ	พนักงานจ้างทั่วไป
จำนวน	-	-	๒	-	-	๒	๑	-	-	๑	๗	๕

ตำแหน่ง	ผู้อำนวยการสถานศึกษา	รองผู้อำนวยการสถานศึกษา	ครูชำนาญการพิเศษ	ครูชำนาญการ	ครู	ครูผู้ช่วย	หัวหน้าศูนย์พัฒนาเด็กเล็ก	ครูผู้ดูแลเด็ก
จำนวน	๑	๒	๒	๗	๑๘	๔	๑	-

## แผนภูมิโครงสร้างกองสวัสดิการสังคม



ประเภท	อำนาจการท้องถิ่น			วิชาการ				ทั่วไป			ลูกจ้าง		
	สูง	กลาง	ต้น	เชี่ยวชาญ	ชำนาญการพิเศษ	ชำนาญการ	ปฏิบัติการ	อาวุโส	ชำนาญงาน	ปฏิบัติงาน	ลูกจ้างประจำ	พนักงานจ้างตามภารกิจ	พนักงานจ้างทั่วไป
จำนวน	-	-	๒	-	-	๒	-	-	-	-	-	๒	๑

## แผนภูมิโครงสร้างหน่วยตรวจสอบภายใน

- นักวิชาการตรวจสอบภายใน ปก./ชก. (๑)

ประเภท	อำนาจการท้องถิ่น			วิชาการ				ทั่วไป			ลูกจ้าง		
	สูง	กลาง	ต้น	เชี่ยวชาญ	ชำนาญการพิเศษ	ชำนาญการ	ปฏิบัติการ	อาวุโส	ชำนาญงาน	ปฏิบัติงาน	ลูกจ้างประจำ	พนักงานจ้างตามภารกิจ	พนักงานจ้างทั่วไป
จำนวน	-	-	-	-	-	-	๑	-	-	-	-	-	-